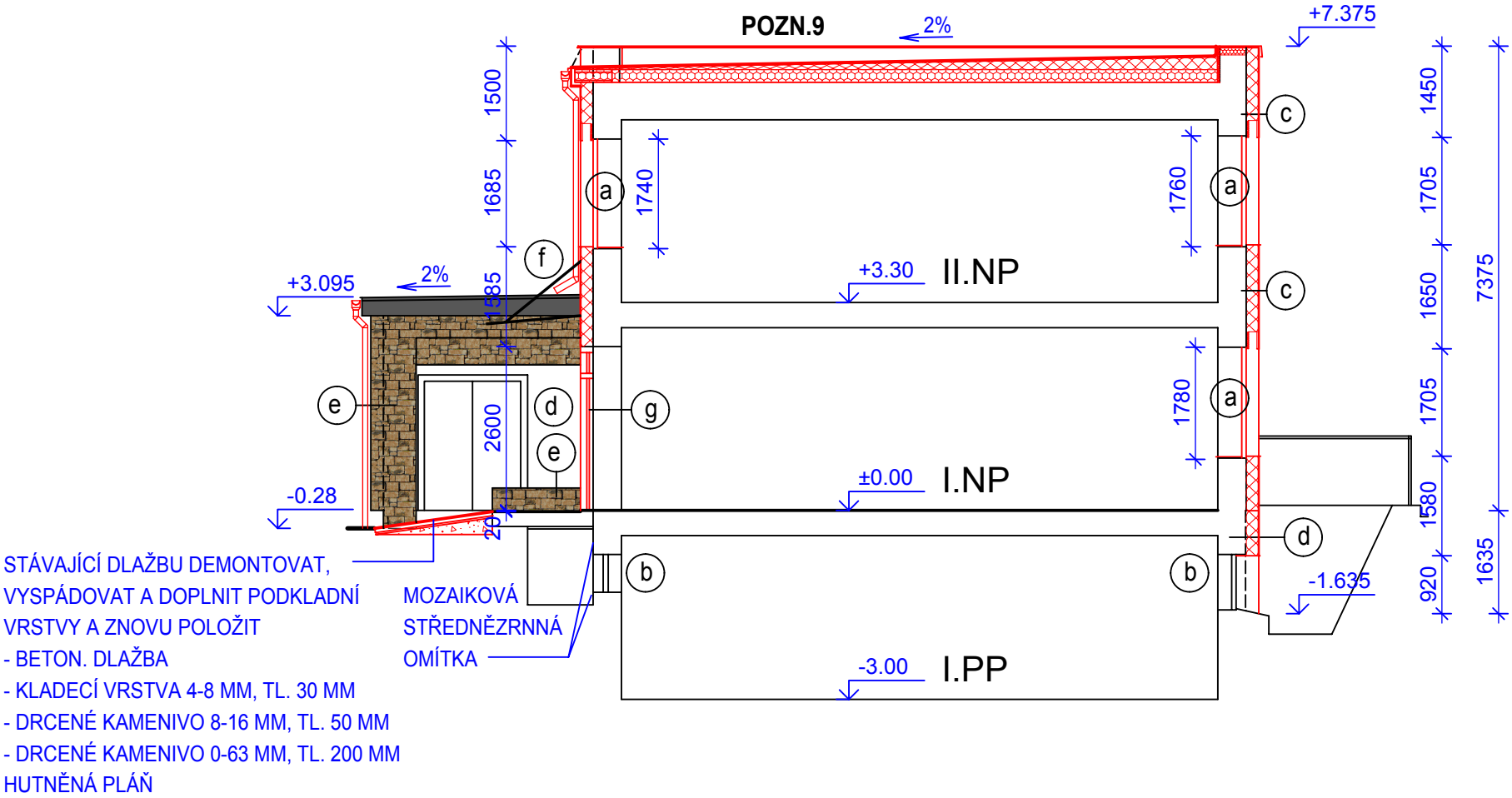




ŘEZ PŘÍČNÝ



- (a) STÁVAJÍCÍ DŘEVĚNÁ OKNA, ZIMNÍ ZAHRADA, VSTUPNÍ DVEŘE, BALKONOVÉ DVEŘE S IZOLAČNÍM DVOJSKLEM, OBNOVENÍ NÁSTŘIKU - REPASE
- (b) STÁVAJÍCÍ PLASTOVÁ OKNA BÍLÁ
- (c) KOMPLETNÍ TEPELNĚ IZOLAČNÍ SYSTÉM - MINERÁL. VATA, TL. 200 MM S PROBARVENOU OMÍTKOU ZRNITOST 2 MM - ODSŤÍN NCS S 0530-Y
- (d) KOMPLETNÍ TEPELNĚ IZOLAČNÍ SYSTÉM - MINERÁL. VATA, TL. 200 MM S OBKLADEM IMITACÍ KAMENE INCANA ARCADA
- (e) SOKLOVÉ ZDIVO S OBKLADEM IMITACÍ KAMENE INCANA ARCADA
- (f) MARKÝZA Z LEPENÉHO BEZPEČNOSTNÍHO SKLA, VYLOŽENÍ 1,5M
- (g) NOVÉ POSUVNÉ AUTOMATICKÉ DVOUKŘÍDLOVÉ DVEŘE S IZOLAČNÍM DVOJSKLEM, MIN. PRŮCHOZÍ ROZMĚŘ 1200/2100MM

projektant					ARCHITEKTONICKO-STAVEBNÍ ŘEŠENÍ	
ING. JAN ŠPAČEK Lesní 26/2085 370 06 Č. Budějovice IČ : 18286526		ved. projektant			Soukromá projekční kancelář	
		Ing. Jan Špaček			podpis 	
stavební úřad		invest.			č.vyhotovení	
KLADNO		DĚTSKÉ CENTRUM Kladno, příspěvková organizace BRJANSKÁ 3079, 272 04 Kladno				
stavba		MODERNIZACE OBVODOVÉHO PLÁŠTĚ HLAVNÍ BUDOVY				
výkres		ŘEZ PŘÍČNÝ				
datum		stupeň	měřítko	form. A4		
12/2018		DPS	1:100	2		